

# SIR

**SISTEMA INTEGRADO DE RECOPIACIÓN**

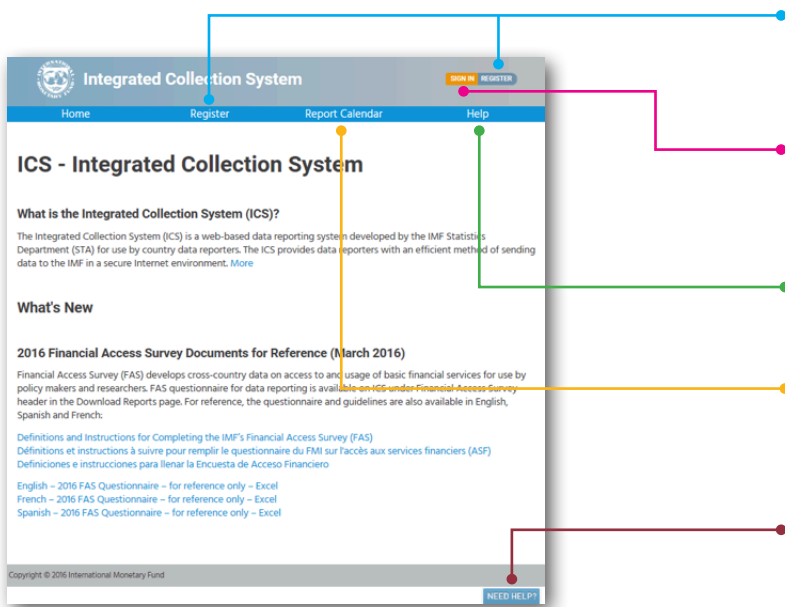
## Una herramienta electrónica segura para la declaración de datos de los países

El Sistema Integrado de Recopilación (SIR) es un sistema de declaración electrónica de datos y metadatos estadísticos creado por el Departamento de Estadística del FMI para los declarantes de datos de cada país.

### Declaración de datos al Departamento de Estadística del FMI

1. La declaración de datos en formato Excel implica solo descarga y carga de formularios
2. Envío de datos en formato Excel o SDMX
3. Seguimiento de todo el proceso de declaración de datos en el SIR a nivel de país
4. Incorporación o asignación de corresponsales habilitados para declarar datos y metadatos al FMI
5. Solicitud de modificaciones de las asignaciones de informes
6. Actualización en línea de los datos de contacto
7. Acceso a últimas novedades y calendarios de declaración
8. Asistencia directa del Departamento de Estadística del FMI

# CÓMO REGISTRARSE



Regístrese aquí como usuario del SIR

Conéctese aquí para acceder a los servicios disponibles

Obtenga asistencia en línea

Solicite ciclos de declaración de datos para diferentes sectores

Reciba respuestas y asistencia inmediata por correo electrónico

## QUIÉN PUEDE REGISTRARSE

Los funcionarios encargados de declarar datos son nombrados o aprobados por el respectivo coordinador nacional para enviar datos electrónicamente a través del SIR. El coordinador nacional es la persona que cada país miembro del FMI designa como encargada de supervisar la declaración de datos al Departamento de Estadística del FMI. Para ser corresponsal del SIR, el funcionario del país debe solicitar acceso al SIR a través de la página de registro o ser nombrado por el coordinador nacional.

## REGISTRO ELECTRÓNICO



Seleccione país declarante

Gestione solicitudes, corresponsales e informes

Acceda al formulario electrónico de metadatos

Descargue el formulario de declaración de datos en Excel

Cargue el formulario de declaración de datos en Excel

Cargue el informe Global SDMX-ML

Envíe el informe ODP/EcoFin SDMX

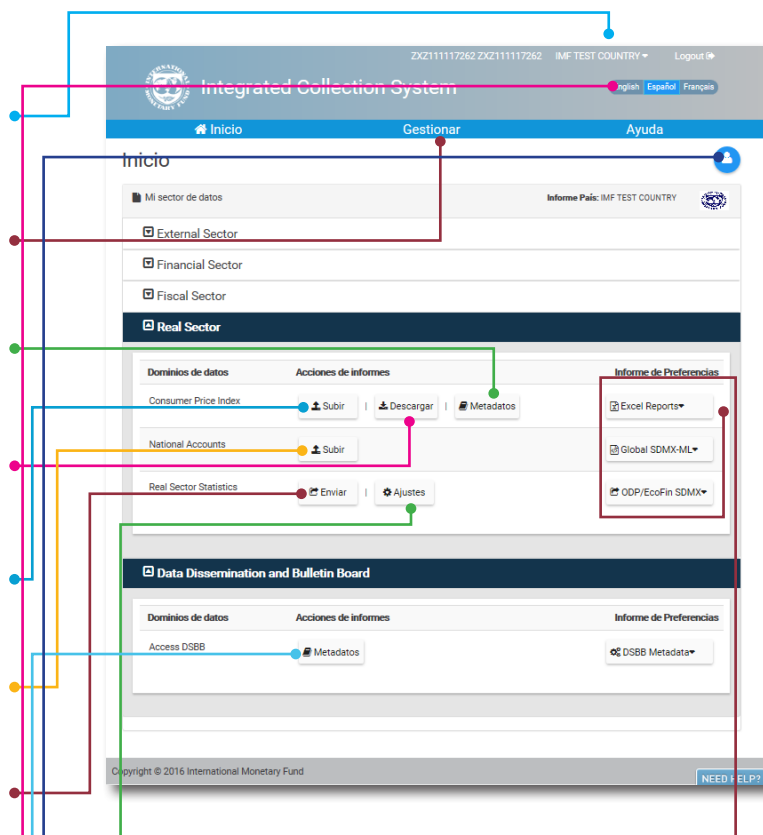
Opciones del informe ODP/EcoFin SDMX

Acceda a CAD, certificación y editor de metadatos

Seleccione idioma de visualización

Perfil de usuario

Elija el tipo de envío para cada informe



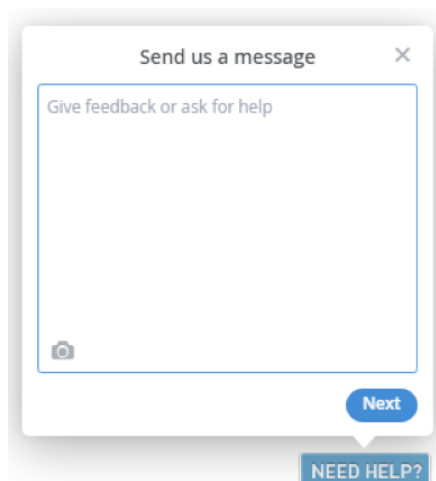
Una vez conectado, puede enviar datos y metadatos de forma segura al Departamento de Estadística del FMI.

1. Descargar y cargar formularios de declaración de datos en Excel
2. Cargar EcoFin SDMX
3. Cargar Global SDMX
4. Enviar cuestionarios de metadatos
5. Modificar el Calendario Anticipado de Divulgación (SGDD reforzado/NEDD/NEDD Plus)
6. Editar metadatos (SGDD reforzado/NEDD/NEDD Plus)
7. Certificar metadatos (NEDD/NEDD Plus)
8. Establecer opciones de declaración
9. Gestionar solicitudes de registro y corresponsales
10. Actualizar perfil y permisos de dominios de datos

# ASISTENCIA PARA EL SIR

## Asistencia en línea y video tutorial

Una base de conocimientos para dar respuesta a preguntas comunes y ayudarle a obtener información en forma oportuna. Más información en <http://datareportinghelp.imf.org/>.



**Obtenga respuestas instantáneamente y envíe solicitudes de asistencia sin necesidad de salir del SIR o de acceder a otro sistema.**

## Ventajas del SIR

- Los datos y metadatos declarados se transmiten electrónicamente y de manera instantánea y segura
- Los datos pueden consultarse oportunamente
- Proceso estandarizado y automatizado

## Requisitos del sistema

Para usar el SIR necesita lo siguiente:

- Una computadora con conexión a Internet
- Un navegador de Internet, preferentemente Microsoft Internet Explorer (versión 10.0 o posterior) o Google Chrome
- Microsoft Excel 2007 o versión posterior
- Una cuenta de correo electrónico individual

**Para registrarse como corresponsal, llene el formulario electrónico disponible en la siguiente dirección:**

<https://www-ics.imf.org>

ICS Administrator  
IMF Statistics Department  
International Monetary Fund  
700 19th Street, NW  
Washington, DC 20431  
Correo electrónico: [icsinquiry@imf.org](mailto:icsinquiry@imf.org)