

# SCI

**SYSTÈME DE COLLECTE INTÉGRÉ**

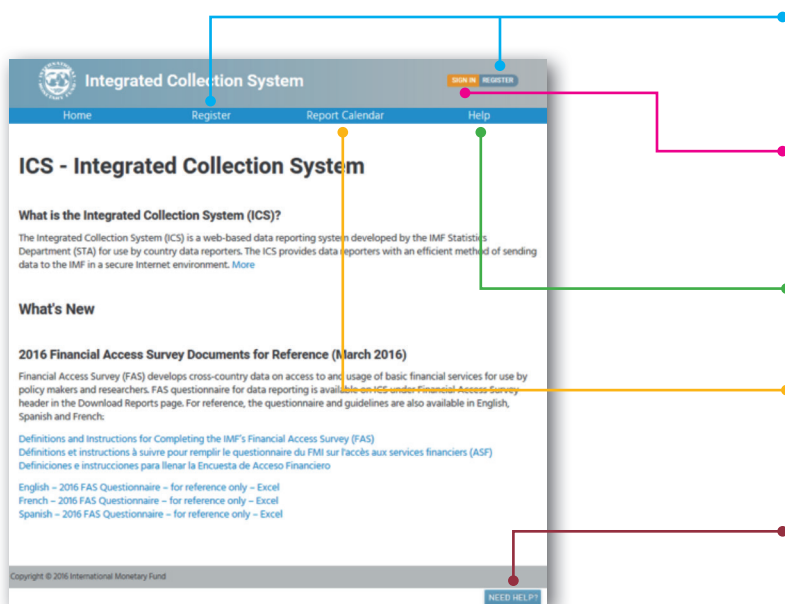
## Un outil électronique sécurisé pour déclarer les données des pays

Le Système de collecte intégré (SCI) est un système de déclaration électronique de données et de métadonnées statistiques mis au point par le Département des statistiques du FMI à l'intention des déclarants de chaque pays.

### Déclaration des données au Département des statistiques du FMI

1. La déclaration des données en format Excel inclut uniquement le téléchargement et la communication des formulaires
2. Soumission des données en format Excel ou SDMX
3. Suivi de tout le processus de déclaration de données dans le SCI au niveau du pays
4. Ajout ou affectation de correspondants habilités à communiquer les données et les métadonnées au FMI
5. Demande de modifications des responsabilités de déclaration
6. Actualisation de vos coordonnées en ligne
7. Accès aux dernières nouvelles et aux calendriers de déclaration
8. Soutien direct du Département des statistiques du FMI

# COMMENT S'INSCRIRE



S'inscrire ici comme utilisateur du SCI

Ouvrir une session ici pour avoir accès aux services disponibles

Obtenir une assistance en ligne

Trouver les cycles de déclaration pour différents secteurs

Obtenir une réponse immédiate et un soutien par courrier électronique

## QUI PEUT S'INSCRIRE?

Les fonctionnaires responsables de la déclaration des données sont désignés ou approuvés par leur coordinateur national pour soumettre les données électroniquement avec le SCI.

Le coordinateur national est la personne, désignée par chaque pays membre du FMI, responsable de la supervision de la déclaration des données du pays au Département des statistiques. Pour devenir correspondant SCI, le fonctionnaire du pays doit demander accès au SCI sur la page d'inscription ou être nommé par le coordinateur national.

## INSCRIPTION ÉLECTRONIQUE

Information du correspondant	Attribution des rapports	Aperçu
<ul style="list-style-type: none"> <li>Informations personnelles</li> <li>Informations sur le pays/l'entité déclarante</li> <li>Coordonnées</li> <li>Portée du rapport</li> </ul>	<ul style="list-style-type: none"> <li>Rapports</li> <li>Département des statistiques</li> <li>Tableau d'affichage de la diffusion des données</li> </ul>	<ul style="list-style-type: none"> <li>Revoir et soumettre l'inscription en ligne dans le SCI</li> </ul>

# UTILISATION DU SCI

Sélectionner pour  
modifier le pays  
déclarant

Gérer les demandes,  
les correspondants  
et les déclarations

Accéder au formulaire  
électronique  
de métadonnées

Télécharger le formulaire  
de déclaration des  
données en format Excel

Communiquer le formulaire  
de déclaration des données  
en format Excel

Communiquer le  
formulaire de déclaration  
Global SDMX-ML

Soumettre  
la déclaration  
ODP/EcoFin SDMX

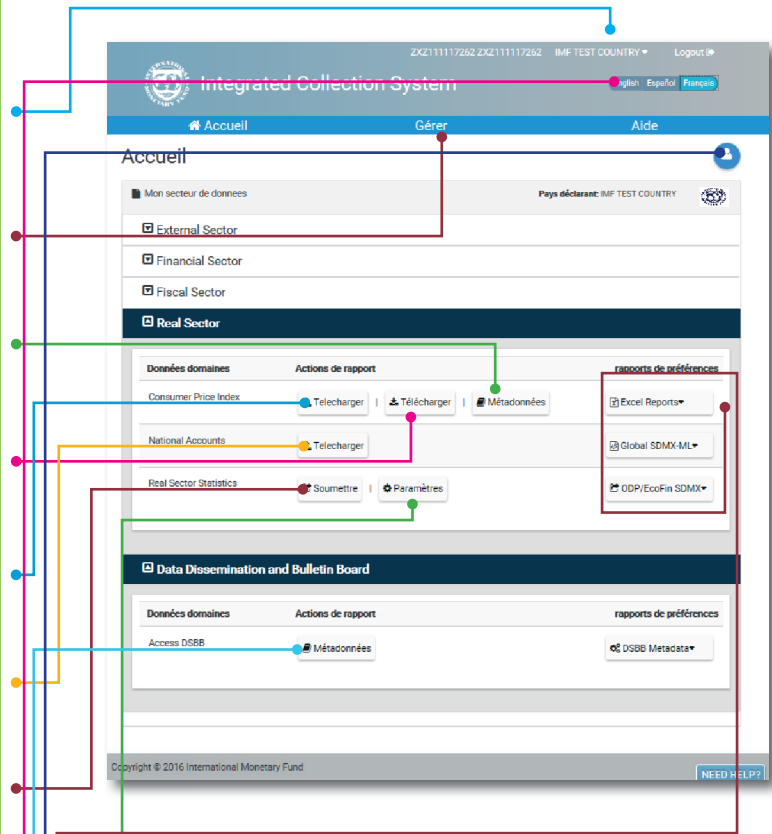
Options pour  
la déclaration  
ODP/EcoFin SDMX

Accéder aux calendriers,  
à la certification ou à la  
modification de métadonnées

Sélectionner pour  
modifier la langue

Profil de l'utilisateur

Choisir le type de soumission  
des données pour chaque  
déclaration individuelle



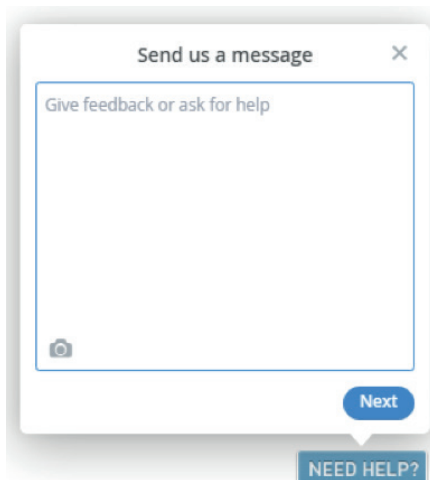
Une fois que vous avez ouvert une session, vous pouvez soumettre les données et métadonnées en toute sécurité au Département des statistiques du FMI.

1. Télécharger et communiquer les formulaires de déclaration des données en format Excel
2. Communiquer EcoFin SDMX
3. Communiquer Global SDMX
4. Envoyer les questionnaires de métadonnées
5. Modifier votre annonce préalable de calendrier de diffusion (SGDD renforcé/NSDD/NSDD Plus)
6. Modifier les métadonnées (SGDD renforcé/NSDD/NSDD Plus)
7. Certifier les métadonnées (NSDD/NSDD Plus)
8. Choisir les préférences des déclarations
9. Gérer les demandes d'inscription et les correspondants
10. Actualiser le profil et les permissions de domaine de données

# AIDE POUR LE SCI

## Aide en ligne et vidéo d'instruction

Une base de connaissances pour répondre aux questions les plus courantes et vous aider à trouver l'information lorsque vous en avez besoin. Pour de plus amples renseignements, veuillez consulter <http://datareportinghelp.imf.org/>.



**Sans quitter le SCI, vous pouvez obtenir des réponses immédiates, demander une aide ou encore ouvrir une session dans un autre système.**

## Avantages de l'utilisation du SCI

- Transmission électronique instantanée des données et des métadonnées communiquées en toute sécurité
- Visualisation rapide des données communiquées
- Processus standardisé et automatisé

## Exigences système

Pour utiliser le SCI vous aurez besoin de ce qui suit :

- Un ordinateur avec une connexion à Internet
- Un navigateur, de préférence Microsoft Internet Explorer (version 10.0 ou plus récente) ou Google Chrome
- Microsoft Excel 2007 ou version plus récente
- Une adresse électronique individuelle

**S'inscrire pour devenir correspondant en complétant le formulaire d'inscription électronique SCI ci-joint :**

<https://www-ics.imf.org>

Administrateur SCI  
Département des statistiques du FMI  
Fonds monétaire international  
700 19th Street, NW  
Washington, DC 20431  
Courriel : [icsinquiry@imf.org](mailto:icsinquiry@imf.org)